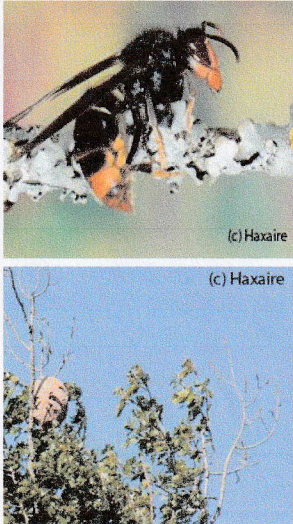




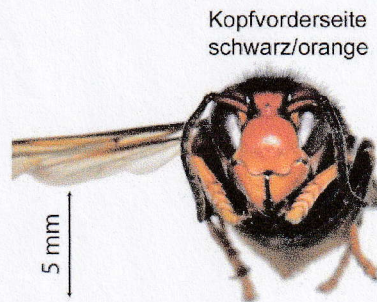
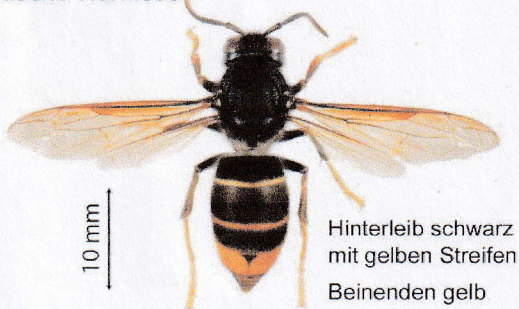
2.7. Asiatische Hornisse *Vespa velutina*

Aussehen	Diagnose	Vorgehen	Wichtiges
 <p>(c) Haxaire</p>	<p>Tiere: Grösse von 1,7 cm bis 3,2 cm. Arbeiterinnen und Königinnen kleiner als bei der heimischen Hornisse.</p> <p>Nest und Neststandort: Oft birnenförmige Nester (~60 cm breit und 80 cm hoch), mit seitlichem Nesteingang.</p> <p>Nistet meist in grosser Höhe und in Nähe von Wasservorkommen.</p>	<p>In der Schweiz erste Sichtung im Frühling 2017 (Jura).</p> <p>Verdächtige Hornissen mit Foto/Video melden auf www.asiatischehornisse.ch</p> <p>Nestentfernung nur durch geschulte Spezialisten.</p> <p>Bei problematischem Hornissenbefall Fluglöcher mit Gitter schützen.</p>	<p>Hornisse</p> <p>Jagt Bienen</p> <p>Für Menschen nicht gefährlicher als heimische Hornisse</p> <p>Vorsichtmassnahme: nicht näher als 5 Meter ans Nest gehen!</p>

Merkmale:

Das [Informationsblatt](#) des MNHN (Museum National d'Histoire Naturelle) hilft beim Auseinanderhalten der *Vespa velutina* von ähnlichen Insekten. Die wichtigsten Unterschiede zwischen der Asiatischen und der Europäischen Hornisse sind:

Asiatische Hornisse



Europäische Hornisse

